

### 应用

- DWDM 应用
- 同步光纤网/同步数字系统
- 系统光纤通信
- 光纤传感
- 前置、后置和在线
- 科研



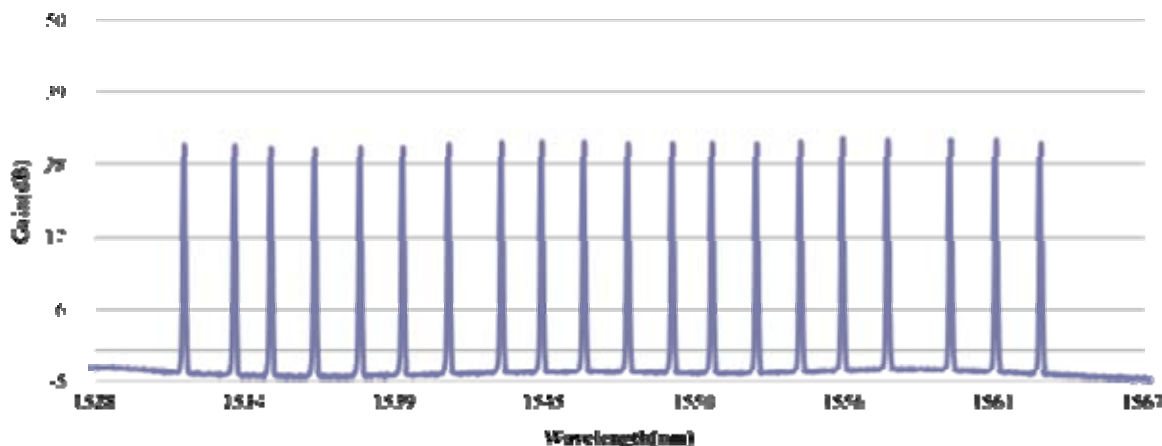
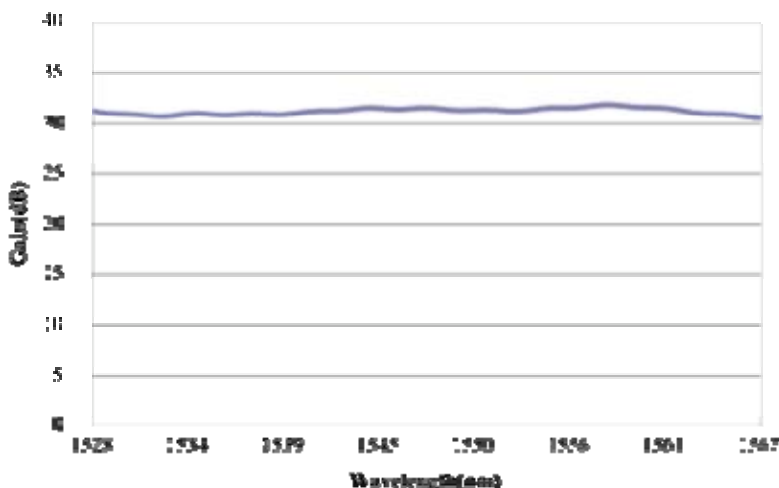
### 描述

扩展C波段DWDM掺铒光纤放大器(EDFA),是Amonics的专业产品,内部采用了高功率和高性能的半导体泵浦激光器、高稳定性的波分复用器(合束器),具有高功率输出、高增益和低噪声指数的优点,是高功率EDFA系统的理想所选。台式掺铒光纤放大器(EDFA)是一款完整的Turn-Key系统,内部采用微处理器控制,前面板设有报警和状态指示灯,并集成了RS232接口适合于计算机远程控制、分析以及信号采集等。台式EDFA系列包含不同类型的应用,如一般用途,前置、后置、在线放大,保偏,C+L波段放大。

### 主要特点

- Turnkey 设备
- RS232/以太网接口
- 高输出功率
- 高增益
- 低噪声指数

AEDFA-C-EX-DWDM-22 Gain Flatness



## 扩展C波段DWDM EDFA 参数指标

AEDFA-C-EX-DWDM			
饱和输出功率	+13dBm	+18dBm	+22dBm
工作波长	1528 - 1567nm		
增益 (dB)	21	25	30
输入 (dBm)	+1	-3	-8
噪声指数 (典型)	5.0dB	5.3dB	5.5dB
增益平坦度 (peak to peak)	Typ. 1.0dB, Max. 2.0dB		
输入隔离度	> 30dB		-
输出隔离度	> 30dB		-
偏振相关增益	< 0.3dB		-
控制方式	ACC, (Option : APC, AGC)		-

\* 可根据用户需求定制其他功率的产品

## 一般环境参数

参数	单位	指标
工作温度	°C	0 to +40
存储温度	°C	-10 to +70
工作电压	VAC	90 – 240, 47 – 63Hz
尺寸	mm	260(W) x 330(L) x 120(H)
控制面板	-	开关控制键, 激光输出功率调节
面板显示	-	输出功率, 泵浦激光驱动电流
通信接口	-	RS232 (包含Labview 控制软件 & 连接电缆) / Ethernet (可选)
泵浦激光器保护	-	泵浦激光器过热保护
光学接口	-	FC/APC, FC/UPC, SC/APC, SC/UPC
光纤类型	-	SMF-28

## 可选项配件

- 增益平坦滤波器
- APC或AGC控制模式
- 输入功率监测
- 台式或19英寸标准机架式

## 订购信息



产品型号	AEDFA-C-EX-DWDM-aa-b-cc	aa : 饱和输出功率 (单位: dBm) b : B 台式, R 19英寸机架式 cc : FA for FC/APC, FC for FC/UPC SA for SC/APC, SC for SC/UPC
------	-------------------------	---

Amonics undertakes a continuous and intensive product development to ensure its products perform to highest technical standards. As a result, the specifications in this document are subject to change without notice.

安力光电有限公司, 香港九龙新蒲岗五芳街12号利景工业大厦14楼

北京安力诺斯光电技术有限公司, 北京市朝阳区朝阳北路99号楼大悦公寓1单元902 100025

contact@amonics.com www.amonics.com HK Tel: +852 2428 9723 HK Fax: +852 2428 9704 Beijing Tel: +86 10 84783386 Beijing Fax: +86 10 84783396