

全C波段保偏掺铒光纤放大器

主要应用

- 同步光纤网/同步数字系统
- 光纤通信
- 光纤传感
- 有线电视
- 实验室

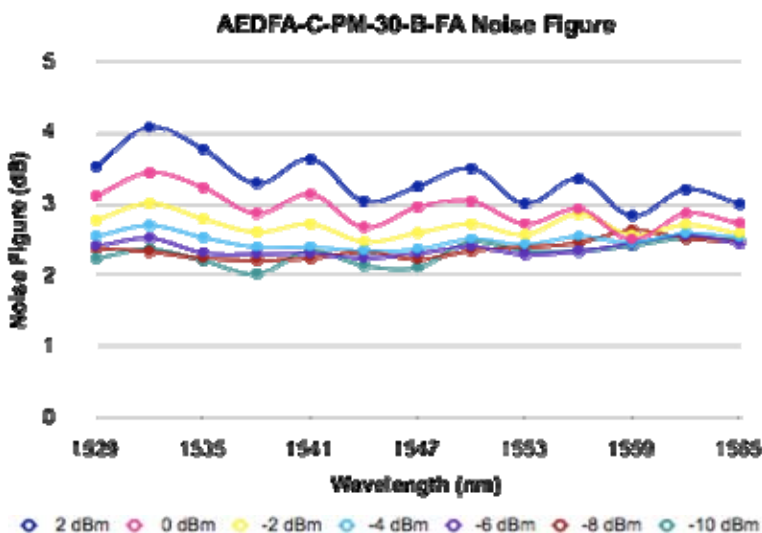
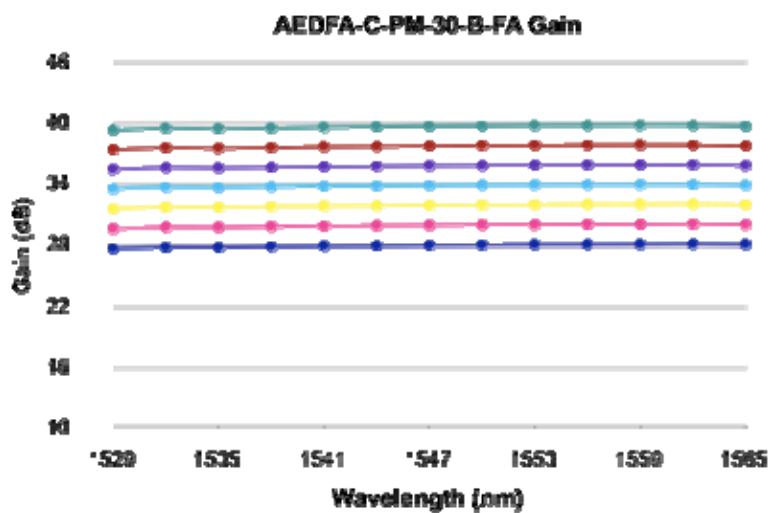


描述

Amonics 提供的保偏EDFA可用于不同的领域，包括自由空间通信、相干激光光束合成和监测系统。输出激光具有高纯度线偏振态。结构紧凑的台式或者19寸机架式EDFA的前面板上提供LCD功率显示、按键开关、输出功率调节旋钮和光学连接器。用户界面友好，使用方便。后面板提供了RS232和以太网计算机接口，能方便实现网管监控。

主要特点

- 全C波段
- 高偏振消光比
- Turnkey 设备
- RS232 / 以太网接口
- 最高输出功率可达1W
- 高增益
- 低噪声指数，小于3.5dB
- 使用寿命10年以上



C波段 保偏 EDFA 参数指标

	AEDFA-C-PM-18	AEDFA-C-PM-20	AEDFA-C-PM-23	AEDFA-C-PM-27	AEDFA-C-PM-30
饱和功率 (输入功率0dBm时)	> +18dBm	> +20dBm	> +23dBm	> +27dBm	> +30dBm
输入信号功率	-6 to +3dBm				
工作波长	1529nm to 1564nm				
偏振消光比	20dB				
噪声指数 (典型值) (输入功率0dBm时)	< 4dB				
输入/输出隔离度	> 30dB				
控制方式	ACC, (Option : APC)				

* 可根据用户需求定制其他功率的产品

一般环境参数

参数	单位	指标
工作温度	°C	0 to +40
存储温度	°C	-10 to +70
工作电压	VAC	90 – 240, 47 – 63Hz
尺寸	mm	260(W) x 330(L) x 120(H)
控制面板	-	开关控制键, 激光输出功率调节
面板显示	-	输出功率, 泵浦激光驱动电流
通信接口	-	RS232 (包含Labview 控制软件 & 连接电缆) / Ethernet (可选)
泵浦激光器保护	-	泵浦激光器过热保护
光学接口	-	FC/APC, FC/UPC, SC/APC, SC/UPC
光纤类型	-	SMF-28

选项

- 输入功率监测
- 台式或19英寸标准机架式

订购信息

产品型号	AEDFA-C-PM-bb-c-dd	bb : 输入饱和功率 (单位: dBm) c : B 台式, R 19英寸机架式 dd : FA for FC/APC, FC for FC/UPC, SA for SC/APC, SC for SC/UPC
------	--------------------	--



Amonics undertakes a continuous and intensive product development to ensure its products perform to highest technical standards. As a result, the specifications in this document are subject to change without notice.

安力光电有限公司, 香港九龙新蒲岗五芳街12号利景工业大厦14楼

北京安力诺斯光电技术有限公司, 北京市朝阳区朝阳北路99号楼大悦公寓1单元902 100025

contact@amonics.com www.amonics.com HK Tel: +852 2428 9723 HK Fax: +852 2428 9704 Beijing Tel: +86 10 84783386 Beijing Fax: +86 10 84783396